

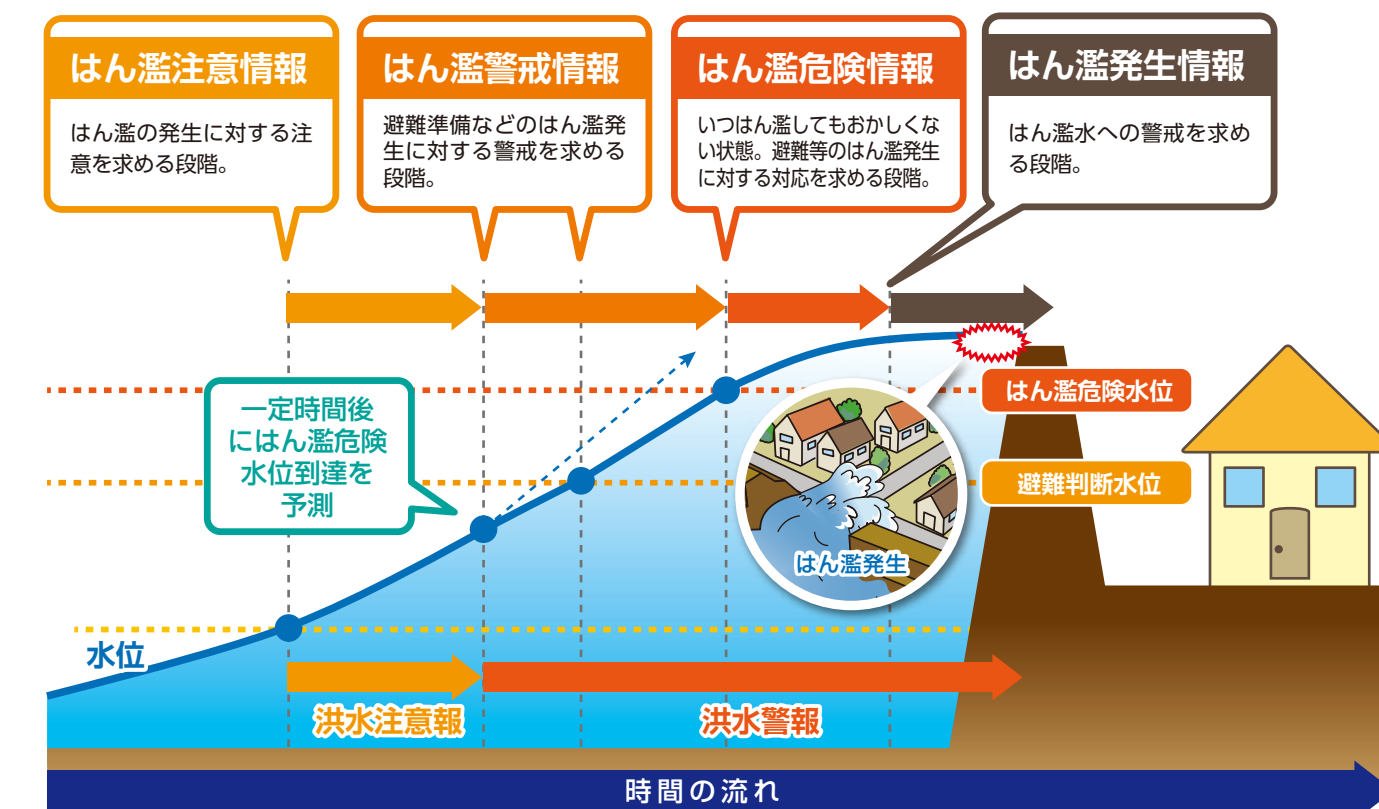
注意が必要な気象情報

◆ 雨の強さと振り方

雨量 少ない	大雨・洪水注意報	大雨・洪水警報	多い						
10ミリ～20ミリ やや強い雨 地面からの跳ね返りで足元が濡れる。	20ミリ～30ミリ 強い雨 どしゃ降りや、傘をかきさしても濡れる。	30ミリ～50ミリ 激しい雨 パツパツとびっしょり濡したように濡る。着ているものも濡る。雷に雷が付きやすい。	50ミリ～80ミリ 非常に激しい雨 ゴーゴーと激しく降る。低地では、道路冠水などが始まる。						
80ミリ以上 猛烈な雨 息苦しくなるような圧迫感があり、大規模な災害が発生する可能性がある。	<table border="1"> <tr> <th>名称</th> <th>発表された場合に予想される災害</th> </tr> <tr> <td>大雨注意報・大雨警報・大雨特別警報</td> <td>内水はん濫・土砂災害</td> </tr> <tr> <td>洪水注意報・洪水警報</td> <td>洪水（外水はん濫）</td> </tr> </table>			名称	発表された場合に予想される災害	大雨注意報・大雨警報・大雨特別警報	内水はん濫・土砂災害	洪水注意報・洪水警報	洪水（外水はん濫）
名称	発表された場合に予想される災害								
大雨注意報・大雨警報・大雨特別警報	内水はん濫・土砂災害								
洪水注意報・洪水警報	洪水（外水はん濫）								

河川水位の情報

洪水時には水位に応じて下図の情報が発表されます。



情報の伝達経路

大雨注意報・警報や洪水注意報・警報及び高齢者等避難、避難指示、緊急安全確保は、下記の図のような経路でみなさんに伝達されます。

大雨・洪水の予警報（注意報・警報）	高齢者等避難、避難指示、緊急安全確保
報道機関 気象情報 ・大雨洪水注意報 ・大雨洪水警報 水防情報 ・河川洪水情報（長良川、揖斐川）	高齢者等避難 避難指示 緊急安全確保
テレビ ラジオ インターネット	区長 職員 消防機関
口頭・電話 防災行政無線・広報車 警報機・サイレン	

地域住民のみなさん

◆ 高齢者等避難、避難指示、緊急安全確保の内容

警戒レベル	発令の種類	みなさんがとるべき行動
3	高齢者等避難	災害のおそれがあります。危険な場所から避難に時間を要する人（ご高齢の方、障がいのある方、乳幼児等）とその支援者は、避難所等に避難をはじめましょう。 家族等の連絡、非常持出品の用意等、避難準備を始めましょう。
4	避難指示	災害のおそれが高いです。危険な場所から全員避難しましょう。
<警戒レベル4までに必ず避難！>		
5	緊急安全確保	災害発生または切迫しています。命の危険がありますので、直ちに安全を確保しましょう。

指定避難所一覧

番号	地区名	避難場所	階数	所在地	電話番号（市外局番:0584）
1	東結1	勤労青少年ホーム	2	東結1561	62-6655
2	東結2	東安中学校	4	東結952-43	62-5408
3	西結1	結小学校	3	西結1065	62-5481
4	名森1	名森小学校	3	大明神40	64-2016
5	名森2	登龍中学校	3	大野333	64-2032
6	名森3	総合体育館	3	大野343	64-5585
7	牧	牧小学校	3	牧2927	64-3257

福祉避難所一覧

番号	施設名	階数	所在地	電話番号（市外局番:0584）
1	ハートピア安八	2	氷取30	63-1515
2	安八温泉保養センター	2	中須202	64-5533
3	中央公民館	2	南今ヶ淵400	64-4343

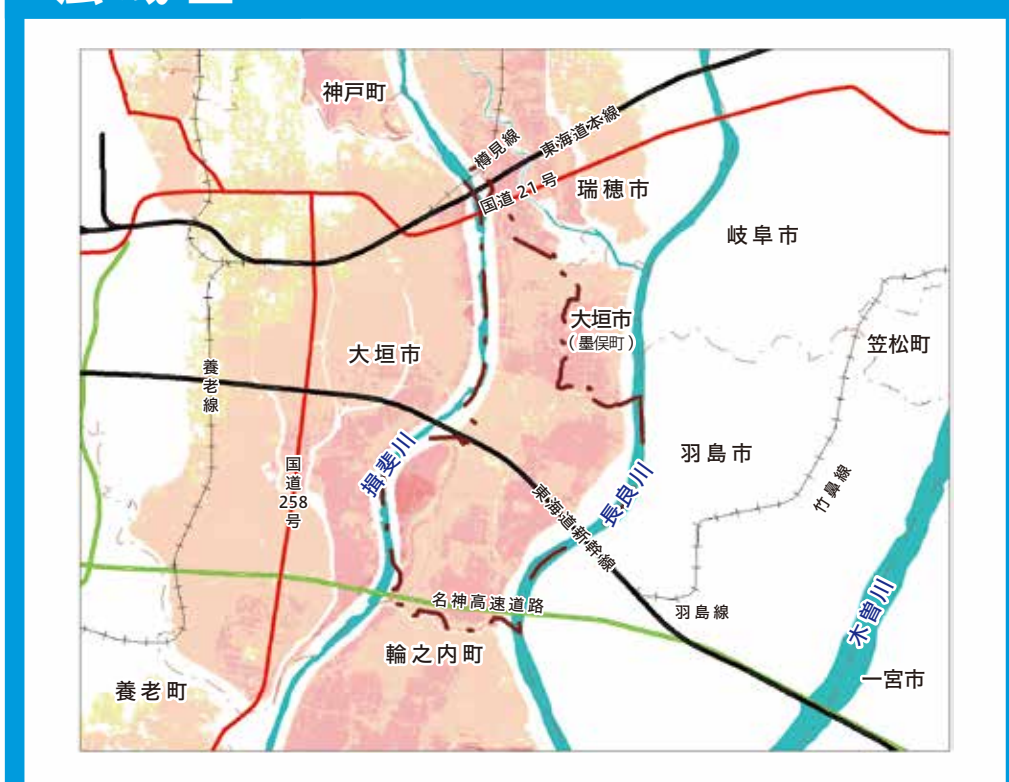
揖斐川

計画規模

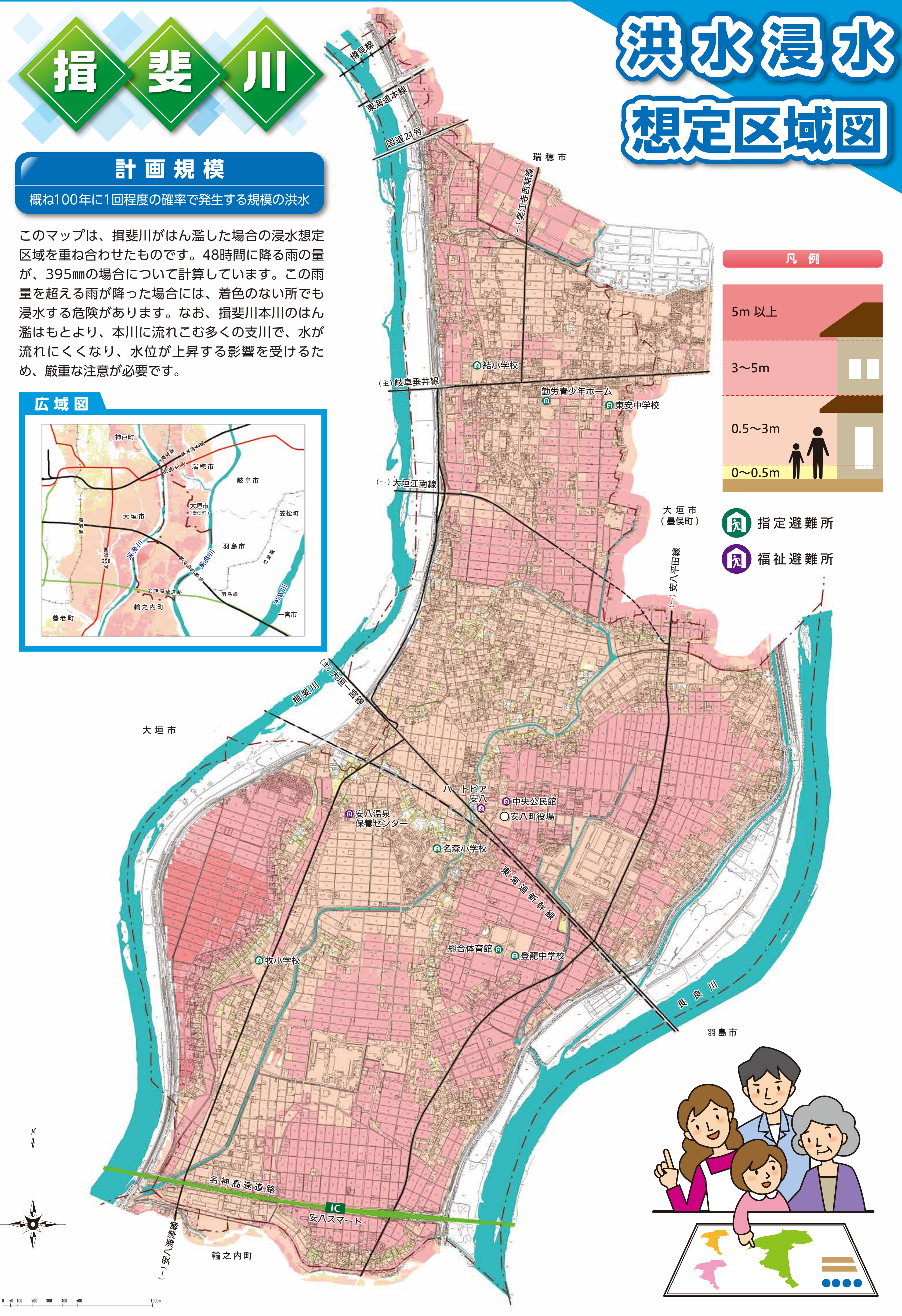
概ね100年に1回程度の確率で発生する規模の洪水

このマップは、揖斐川がはん濫した場合の浸水想定区域を重ね合わせたものです。48時間に降る雨の量が、395mmの場合について計算しています。この雨量を超える雨が降った場合には、着色のない所でも浸水する危険があります。なお、揖斐川本川のはん濫はもとより、本川に流れこむ多くの支川で、水が流れにくくなり、水位が上昇する影響を受けるため、厳重な注意が必要です。

広域図



洪水浸水想定区域図



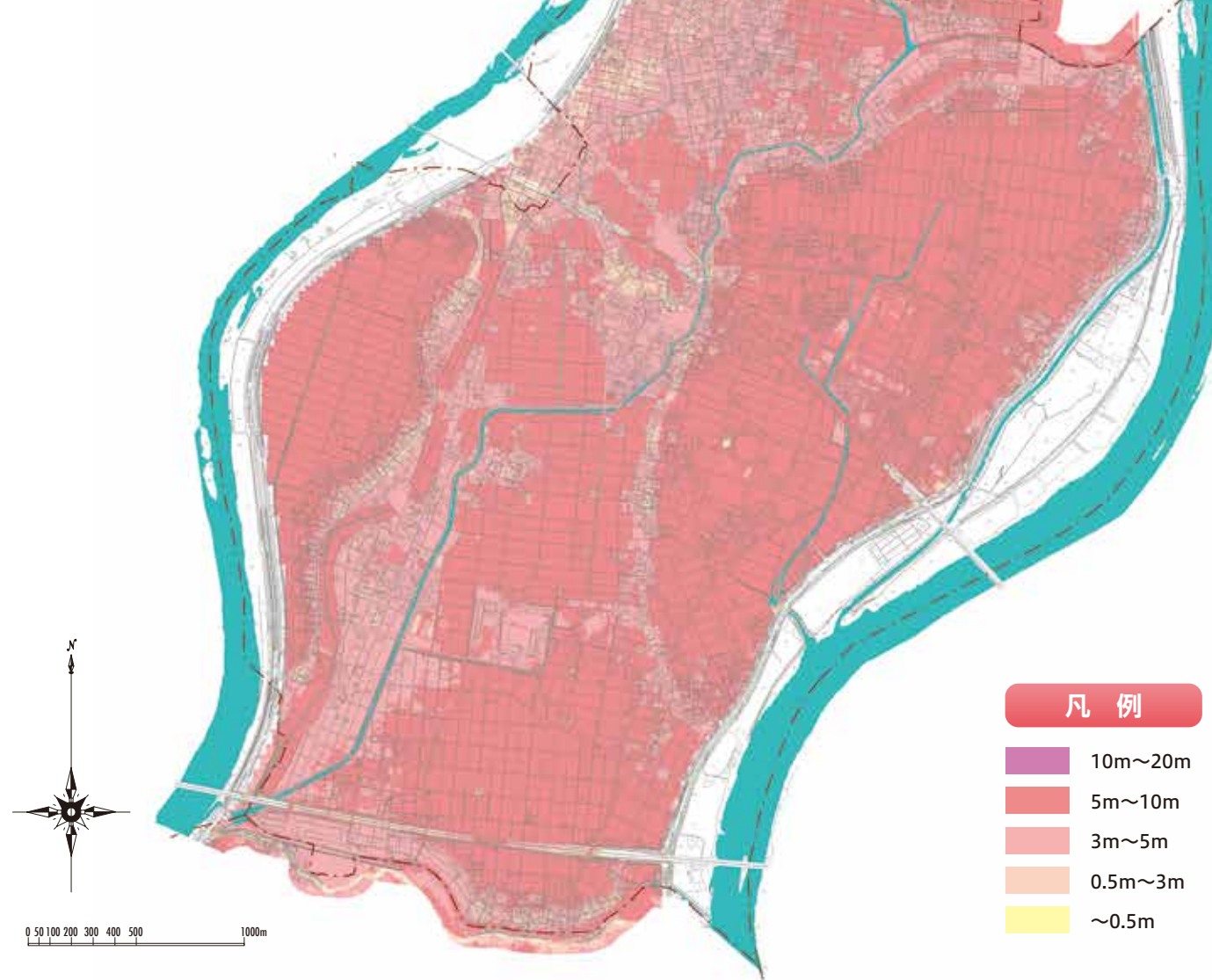
洪水浸水想定区域図

揖斐川

想定最大規模

概ね1,000年に1回程度の確率で発生する規模よりも更に大きな洪水

このマップは、揖斐川がはん濫した場合の浸水想定区域を重ね合わせたものです。48時間に降る雨の量が、667mmの場合について計算しています。この雨量を超える雨が降った場合には、浸水深がより深くなる可能性があります。



浸水継続時間

揖斐川

想定最大規模

概ね1,000年に1回程度の確率で発生する規模よりも更に大きな洪水

このマップは、揖斐川がはん濫した場合の浸水継続時間を表示したものです。48時間に降る雨の量が、667mmの場合について計算しています。この雨量を超える雨が降った場合には、浸水継続時間がより長くなる可能性があります。

